

# I) Habiter à Chicago

a) Chicago est une grande métropole

1) Complétez le tableau suivant à l'aide des documents mentionnés

Continent	Pays	Densité de population (carte p. 197)	Revenu par habitant et par an (carte p. 199)	Croissance démographique (carte p. 201)

Doc. 1 (2 p. 233) : Chicago

Située sur la rive ouest du lac Michigan, Chicago est la troisième ville la plus peuplée des Etats-Unis (...). C'est le deuxième centre industriel et l'une des plus importantes places financières mondiales (c'est ici par exemple que l'on fixe les prix du blé et du soja) (...). Par sa situation, la ville constitue un centre de communication majeur grâce aux voies terrestres mais aussi par son aéroport international d'O'Hare. Elle a acquis une grande renommée grâce à son architecture gratte-ciel et attire des millions de visiteurs chaque année. Elle compte en outre de grandes universités, des musées, des théâtres et un orchestre symphonique.

*www.consulfrance-chicago.org, 2008*

- 1) Quels sont les éléments qui font de Chicago une grande métropole ?
- 2) Quels sont les moyens de transport que l'on y trouve ?

Doc. 1 (2 p. 233) : Chicago

Située sur la rive ouest du lac Michigan, Chicago est la troisième ville la plus peuplée des Etats-Unis (...). C'est le deuxième centre industriel et l'une des plus importantes places financières mondiales (c'est ici par exemple que l'on fixe les prix du blé et du soja) (...). Par sa situation, la ville constitue un centre de communication majeur grâce aux voies terrestres mais aussi par son aéroport international d'O'Hare. Elle a acquis une grande renommée grâce à son architecture gratte-ciel et attire des millions de visiteurs chaque année. Elle compte en outre de grandes universités, des musées, des théâtres et un orchestre symphonique.

*www.consulfrance-chicago.org, 2008*

1) Quels sont les éléments qui font de Chicago une grande métropole ? Présence d'une université, de musées renommés, de grandes entreprises, etc.

2) Quels sont les moyens de transport que l'on y trouve ? On y trouve des chemins de fer, un aéroport, et des axes fluviaux qui permettent de communiquer avec tout le reste des USA.



**Population des métropoles**  
(en millions d'habitants)



- principaux aéroports
- grands axes terrestres (ferroviaires et routiers)
- grands axes fluvio-maritimes

©

## Résumé :

Chicago est une des principales villes actuellement aux USA. Cela s'explique par l'importance des activités économiques, culturelles que l'on y trouve et par la densité du réseau de communication. Chicago est une ville qui a une position de carrefour aux USA.

Activité p.232 : Faire les questions 5 et 6.

**5** **DOC. 1 ET 4** Dans quelle partie de la ville se concentrent les sièges des grandes firmes ? Comment ce quartier se distingue-t-il du reste de la ville sur le document 1 ?

**6** **DOC. 4** Décrivez le CBD.





La photographie est prise vers le nord. **1.** Immeubles d'habitation et entrepôts. **2.** Le *central business district* (CBD) qui accueille les sièges des grandes firmes, de grands hôtels, des magasins de luxe. **3.** Autoroute d'accès au CBD. **4.** Le lac Michigan.





## Correction :

5) Elles se concentrent dans le CBD. Sur le document 1, on voit qu'il se distingue du reste par la hauteur des gratte-ciels et leur nombre.

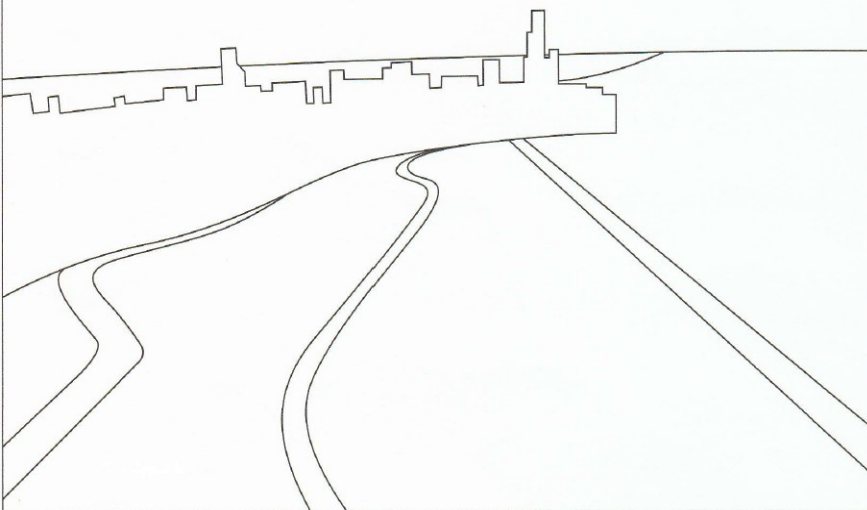
6) Le CBD se compose de nombreux hauts gratte-ciels. La population y est très nombreuse. On y trouve des bâtiments officiels, les sièges des grandes entreprises, etc.

## Résumé :

La puissance économique de la ville de Chicago se concentre dans le CBD (central business district) qui est le quartier des affaires. L'architecture des gratte-ciels rend visible cette puissance.

# Croquis de paysage de Chicago

Titre : .....



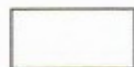
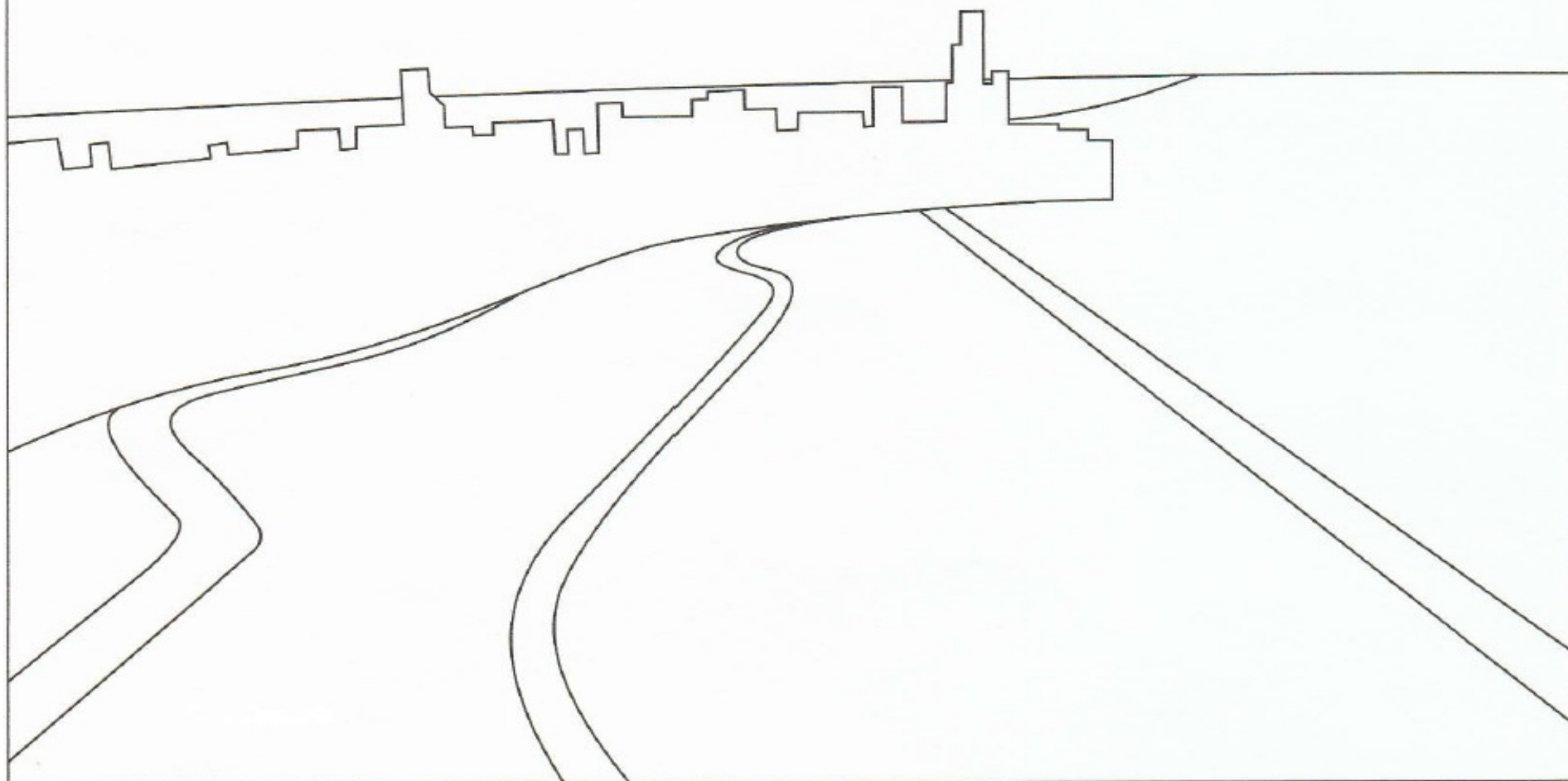
.....  .....

.....  .....

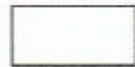


La photographie est prise vers le nord. **1.** Immeubles d'habitation et entrepôts. **2.** Le *central business district* (CBD) qui accueille les sièges des grandes firmes, de grands hôtels, des magasins de luxe. **3.** Autoroute d'accès au CBD. **4.** Le lac Michigan.

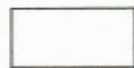
**Titre :** .....



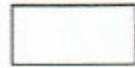
.....



.....



.....



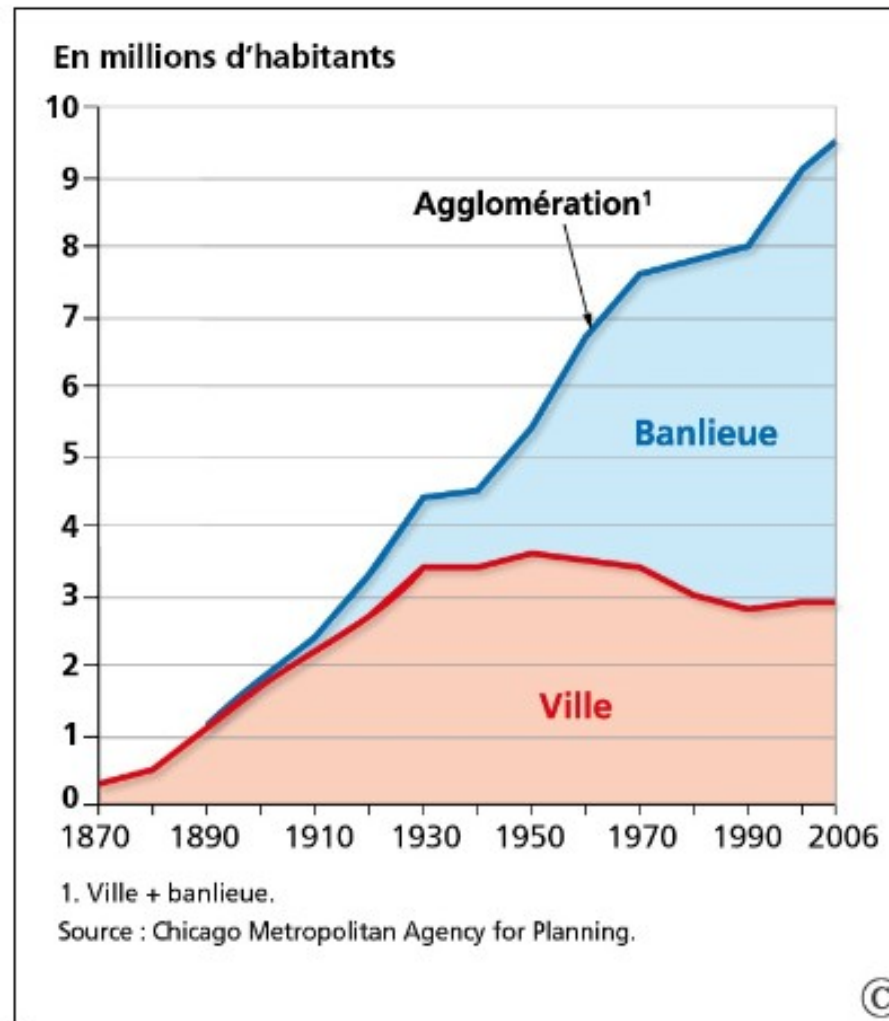
.....

## b) Différents espaces urbains





# L'évolution de la population



## Le choix de la banlieue

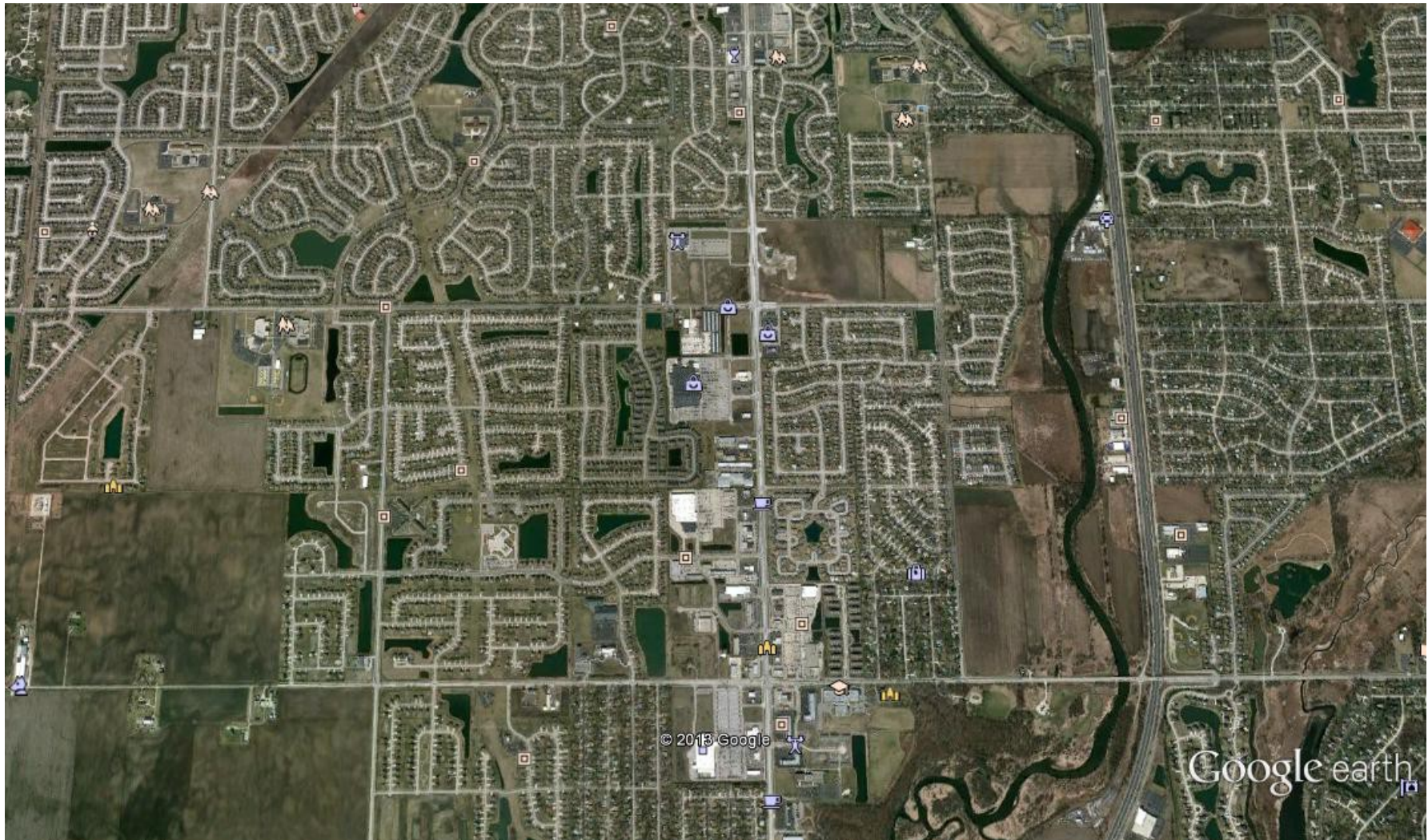
« La banlieue permet de réaliser le rêve de la maison individuelle [...]. L'accès à la ville est facilité par la présence de bretelles d'accès d'autoroutes à côté des lotissements. Les habitants bénéficient aussi de la proximité des centres commerciaux qui sont adaptés à la voiture [...].

Le choix de la vie en banlieue s'explique aussi par l'importance que les Américains accordent à la nature, même s'il s'agit souvent d'une nature domestiquée qui prend la forme de pelouses ou d'arbres qui bordent la rue. Les centres urbains sont associés à la pollution, aux émeutes, à l'entassement [...].

Les banlieues paraissent d'autant plus attirantes qu'elles constituent des bassins d'emplois en plein développement. »

**Hélène Harter, *Les Villes américaines aujourd'hui*, Cahiers d'ARRI n° 13, mai 2006.**

# Vue aérienne de la banlieue de Chicago



# La banlieue d'Elk Grove

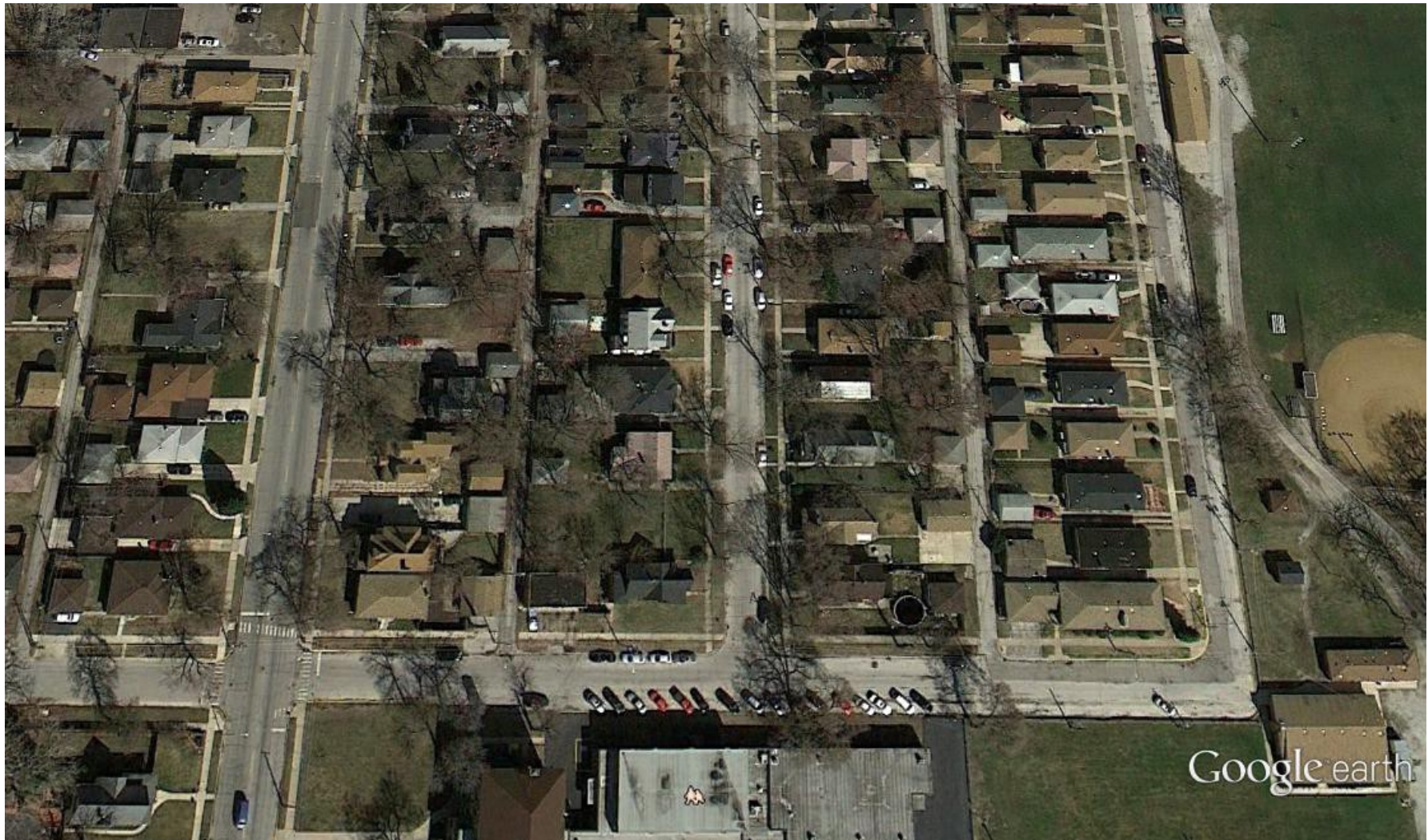


Elle est située près de l'aéroport d'O'Hare, à 27 kilomètres du centre.

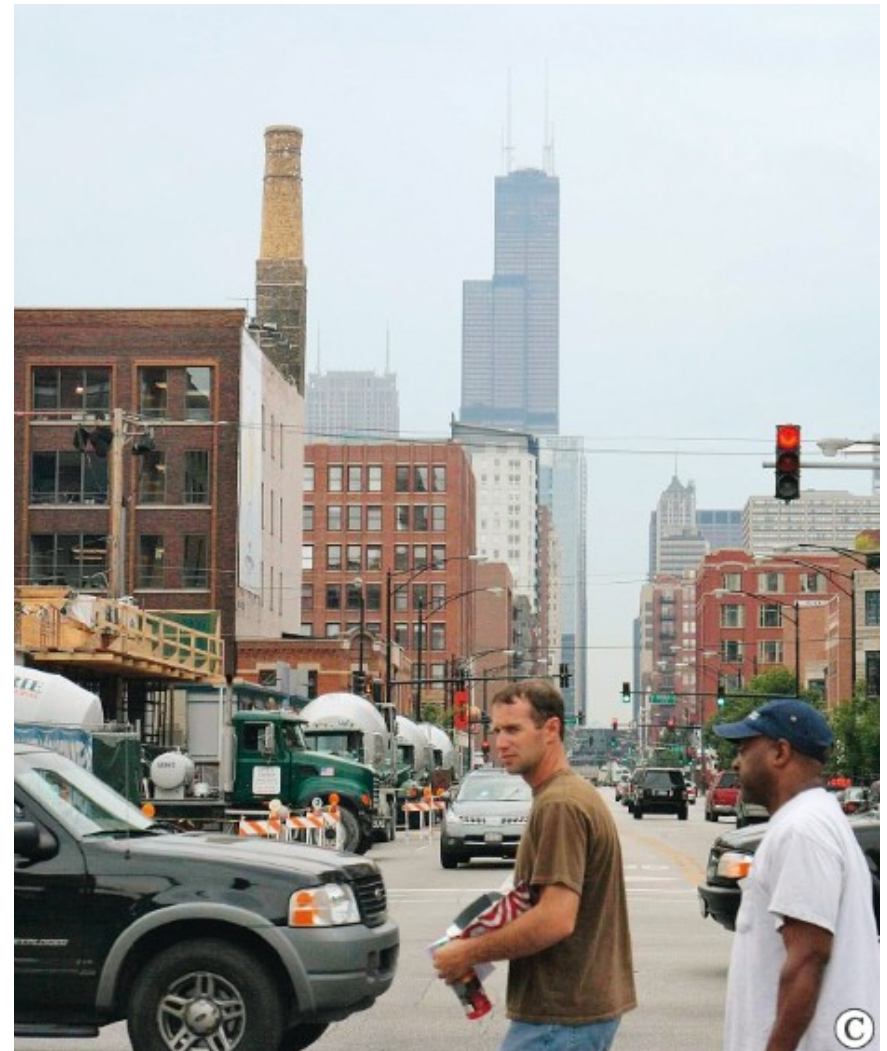
# Une maison dans la banlieue de Willow Springs



# Vue aérienne du ghetto de Chicago



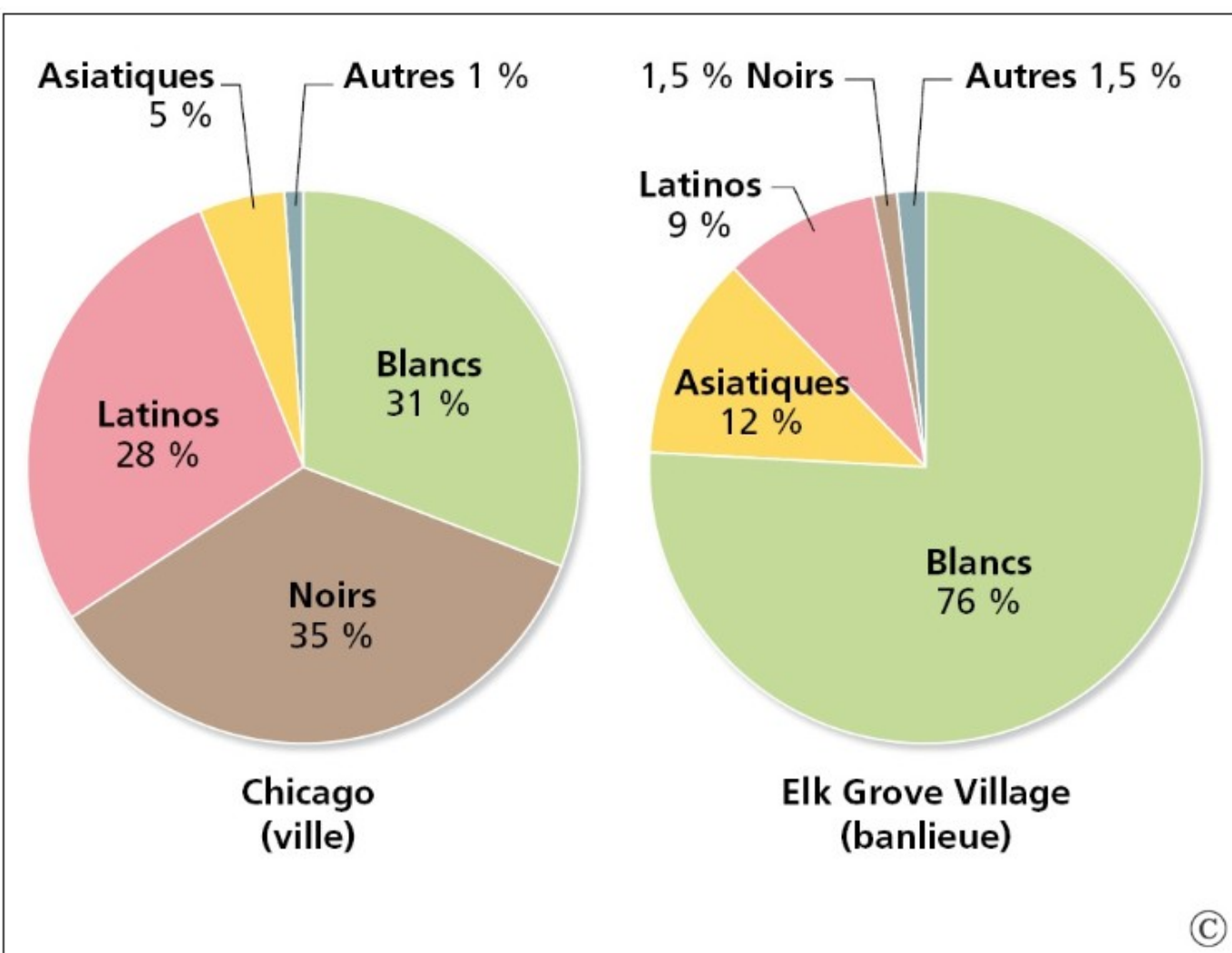
# Les ghettos à Chicago





	<b>CHICAGO</b> (ville)	<b>ELK GROVE VILLAGE</b> (banlieue)
<b>Revenu annuel par foyer</b> (en \$)	44 473 \$	71 581 \$
<b>Pauvreté</b> (Pourcentage de personnes vivant sous le seuil de pauvreté)	17,5 %	3,2 %

Source : US Census Bureau, 2007.



	Banlieue	Ghetto
Où se situe-t-il (centre ou périphérie de la ville) ?	..... ..... .....	..... ..... .....
Description des bâtiments	..... ..... .....	..... ..... .....
Activités économiques	..... ..... .....	..... ..... .....
Situation économique de la population (doc. 12 p. 235)	..... ..... .....	..... ..... .....

	Banlieue	Ghetto
Où se situe-t-il (centre ou périphérie de la ville) ?	Il se situe en périphérie de la ville	Il se situe dans le centre de la ville.
Description des bâtiments	Grandes maisons individuelles avec jardin et parfois piscine.	Maisons vétustes, immeubles anciens
Activités économiques	La population travaille dans le centre de Chicago (CBD).	Peu d'emplois.
Situation économique de la population (doc. 12 p. 235)	Bonne situation économique (population assez riche).	Difficultés financières.

## Résumé :

En fonction de leurs revenus, la population de la ville de Chicago n'habite pas dans les mêmes quartiers : les populations aisées s'installent de préférence dans les banlieues en périphérie de la ville alors que les plus modestes restent dans les ghettos à proximité du centre - ville.

# L'organisation d'une ville américaine

*Complétez le schéma suivant en nommant les différents types de quartiers. Vous pouvez vous aider de la liste de termes suivante : banlieue résidentielle, CBD (centre des affaires), quartier pauvre et dégradé, zone industrielle.*



## Définitions

Banlieue : espaces habités qui entourent une grande ville et qui en dépendent

Ghetto : en Amérique, le quartier d'une ville où se concentrent des populations pauvres et de même origine ethnique.

Quartier des affaires : Quartier d'une agglomération où se regroupent les bureaux des grandes sociétés, les banques, les commerces de luxe, les grands hôtels. Aux Etats-Unis, il s'appelle le CBD (central business district)

Périurbanisation : Urbanisation progressive des espaces ruraux sous forme de lotissements pavillonnaires